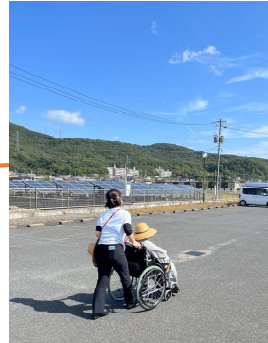


# 介護付有料老人ホーム ゆばの郷

24時間365日いつでも職員が常駐して  
身の回りのお手伝いをさせていただきます！



## ゆばの郷 6つの特色

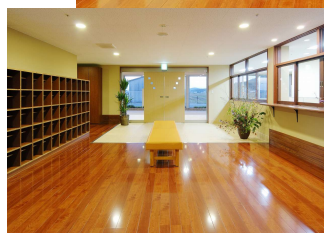
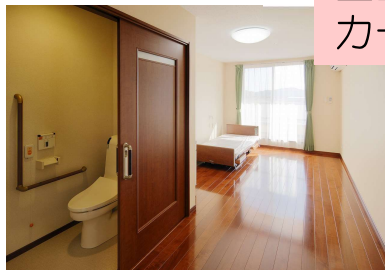
### 一日の過ごし方

- 6:00～ フロア照明点灯  
モーニングティー
- 7:30 朝食
- 9:00～ 機能訓練  
入浴
- 10:00 水分補給・配茶
- 12:00～ 昼食
- 13:30～ レクリエーション  
入浴  
機能訓練
- 15:00～ 水分補給・配茶
- 16:00～ 体操・嚙下体操
- 17:00～ 夕食
- 21:00 フロア照明消灯

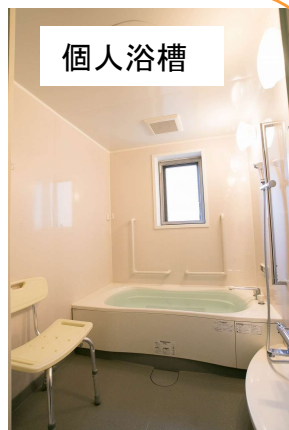


### 01 施設館内

全室個室でエアコン、照明、ベッド、  
カーテン、洗面所、トイレ完備！



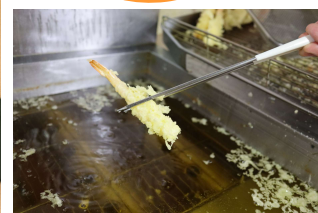
### 02 入浴



身体能力に合わせた浴室でスタッフがお手伝いしてお一人  
お一人ゆっくと安心して入浴していただけます。

### 03 手作りの食事

揚げたて！



### 04 看護師が常勤勤務しています！



日々の健康チェックで体調管理を行います。  
かかりつけ医への受診付き添いや連携もを行います。

### 05 様々な活動

その他にも脳トレ・麻雀・お茶会・季節のイベントなど様々な活動を行っています。興味のある活動にぜひご参加ください！

#### 通信カラオケ



#### 音楽レク



#### 外食ツアー



#### フラワーアレンジメント



#### 物作り



#### ドライブツアー



#### 買い物ツアー





## 06 機能訓練

予防こそが健康への！  
最大の近道！



毎日の集団での体操と個別対応で生活の動作の中にストレッチや筋力トレーニングなどを取り入れた機能訓練を定期的に行っています。また、月に1度休憩をはさみながら1時間みっちり古都式体操を実施しています。

「古都式体操」とは、当施設と吉備国際大学の佐藤三矢先生と地域が協力してできた体操です。

- ・健康寿命を延ばそう
  - ・いつまでも自分の足で歩こう
  - ・転倒しない身体を作ろう
- をコンセプトに考案されています。



## 利用料金

### ★基本料金

- ・居住費 65,000
- ・食材料費 52,500(1,750 × 30日)
- ・管理費 23,000

### ★入居時保証金 15万円

退居時に入居時保証金より入居期間に関係なく、退居時居室清掃代及び原状回復費用として清算させていただきます。

### ★基本サービス費(負担割合1割の方)

要支援1	5,750
要支援2	9,704
要介護1	16,671
要介護2	18,709
要介護3	20,838
要介護4	22,815
要介護5	24,914

### ★オプション介護サービス

通院介助、外出介助  
移送サービス、買い物代行  
役所手続き代行、洗濯  
など  
必要なサービスを提供させていただきます。

### 1ヵ月あたりの利用料金

1ヵ月あたり要介護1の方で  
約15万7千円～

基本料金 + 基本サービス費 + オプション介護サービス + その他費用(電気代、日用品、医療費など)

地域の皆様を対象に『介護予防教室』を開催してます！

デイサービスのお休みの土曜日に、デイサービスフロアを開放して介護予防教室で古都式体操を実施しています。



参加方法	初めての方は事前にお電話ください (086-278-8801)
開催日	毎月2回 土曜日
時間	13:30～15:00
講師	東京通信大学 人間福祉学部 佐藤三矢准教授

ご興味のある方はぜひご参加ください！

見学・体験随時受付中！

お気軽にお電話ください！

TEL 086-278-8801

(受付時間: 8:45～17:30) 笹岡まで

介護付有料老人ホーム

ゆばの郷

〒703-8202 岡山市中区湯迫233 ▲HP

<https://yubanosato.com/>



▲スタッフ  
ブログ

